



**МИНИСТЕРСТВО ПО УПРАВЛЕНИЮ
ИМУЩЕСТВОМ И ГРАДОСТРОИТЕЛЬНОЙ
ДЕЯТЕЛЬНОСТИ ПЕРМСКОГО КРАЯ**

П Р И К А З

09.01.2024

№ 31-02-1-4-37

┌ Об установлении публичного
сервитута в целях эксплуатации
объектов электросетевого
хозяйства регионального значения

В соответствии со статьей 23, главой V.7 Земельного кодекса Российской Федерации, статьей 3.6 Федерального закона от 25 октября 2001 г. № 137-ФЗ «О введении в действие Земельного кодекса Российской Федерации», пунктом 7 части 1 статьи 3 Закона Пермского края от 01 июля 2009 г. № 463-ПК «О полномочиях органов государственной власти Пермского края в сфере земельных отношений», постановлением Правительства Пермского края от 27 октября 2009 г. № 780-п «Об утверждении Схемы территориального планирования Пермского края», постановлением Правительства Пермского края от 04 августа 2021 г. № 542-п «О внесении изменений в Положение о Министерстве по управлению имуществом и градостроительной деятельности Пермского края, утвержденное постановлением Правительства Пермского края от 15 декабря 2006 г. № 88-п», пунктом 3.43⁷ Положения о Министерстве по управлению имуществом и градостроительной деятельности Пермского края, утвержденного постановлением Правительства Пермского края от 15 декабря 2006 г. № 88-п, приказом Министерства по управлению имуществом и градостроительной деятельности Пермского края от 02 июня 2022 г. № 31-02-1-4-998 «О делегировании права подписи», на основании ходатайства об установлении публичного сервитута уполномоченного представителя публичного акционерного общества «Россети Урал» (далее – ПАО «Россети Урал» (ОГРН 1056604000970, ИНН 6671163413)) от 23 ноября 2023 г. № б/н (вх. № ГУЗ1-02-1-25-2490 от 07 декабря 2023 г.)

ПРИКАЗЫВАЮ:

1. Установить на 49 (сорок девять) лет в целях эксплуатации объектов электросетевого хозяйства регионального значения ПС 35/10кВ Горшки, ВЛ-35 кВ отпайка на ПС Горшки от ВЛ-35 кВ Муллы – Усть-Качка ц. №1, входящих в состав электросетевого комплекса «Муллы» с линиями электропередачи, трансформаторными подстанциями и распределительными пунктами с кадастровым номером 59:32:0000000:11345 (номер и дата государственной регистрации права № 59-59-14/028/2008-227 от 24 июля 2008 г.), публичный



сервитут в отношении земельных участков и земель согласно приложению № 1 (далее – Земельные участки, Земли).

2. Утвердить границы публичного сервитута в соответствии с прилагаемым описанием местоположения границ на кадастровом плане территории согласно приложению № 2.

3. Плата за публичный сервитут не устанавливается.

4. Срок, в течение которого использование Земельных участков (их частей) и Земель в соответствии с их разрешенным использованием будет невозможно или существенно затруднено, в связи с осуществлением публичного сервитута (при наличии таких обстоятельств): ежегодно с 1 января по 31 декабря (в период плановых (ремонтных) работ).

5. Порядок установления зон с особыми условиями использования территорий и содержание ограничений прав на земельные участки определен Правилами установления охранных зон объектов электросетевого хозяйства и особых условий использования земельных участков, расположенных в границах таких зон, утвержденными Постановлением Правительства Российской Федерации от 24 февраля 2009 г. № 160.

6. ПАО «Россети Урал» привести Земельные участки (их части) и Земли в состояние, пригодное для использования в соответствии с видом разрешенного использования, снести инженерное сооружение, размещенное на основании публичного сервитута, в сроки, предусмотренные пунктом 8 статьи 39.50 Земельного кодекса Российской Федерации.

7. Отделу распоряжения земельными участками управления земельных отношений Министерства по управлению имуществом и градостроительной деятельности Пермского края (далее – Министерство) в течение пяти рабочих дней со дня принятия настоящего приказа:

7.1. разместить настоящий приказ на официальном сайте Министерства <https://migd.permkrai.ru/>;

7.2. направить копию настоящего приказа в орган регистрации прав;

7.3. направить копию настоящего приказа в ПАО «Россети Урал», а также сведения о лицах, являющихся правообладателями Земельных участков, сведения о лицах, подавших заявления об учете их прав (обременений прав) на земельные участки, способах связи с ними, копии документов, подтверждающих права указанных лиц на земельные участки.

8. Контроль за исполнением приказа оставляю за собой.

Заместитель министра



К.М. Хайруллина



Перечень земельных участков (земель),
в отношении которых устанавливается публичный сервитут

№ п.п.	Кадастровый номер земельного участка, адрес или иное описание местоположения таких земельных участков
1	59:32:0000000:13005 (Пермский край, Пермский район, на земельном участке расположена ВЛ-35 кВ Муллы-Усть-Качка-2)
2	59:32:0450001:13 (край Пермский, р-н Пермский, с/п Заболотское, д. Горшки)
3	59:32:0450001:24 (край Пермский, р-н Пермский, с/п Заболотское, д. Горшки, ул. Советская, 43а)
4	59:32:0450001:253 (край Пермский, р-н Пермский, с/пос. Заболотское, д. Горшки, ул. Советская, 43)
5	59:32:0450001:893 (Пермский край, Пермский район, Заболотское сельское поселение, д. Горшки, ВЛ-35 кВ отпайка на ПС "Горшки" от ВЛ-35 кВ Муллы-Усть-Качка-2)
6	59:32:0450001:894 (Пермский край, Пермский район, Заболотское сельское поселение, д. Горшки, ВЛ-35 кВ отпайка на ПС "Горшки" от ВЛ-35 кВ Муллы-Усть-Качка-1)
7	59:32:0450001:95 (Пермский край, р-н Пермский, с/о Заболотский, д. Горшки, ул. Мира, дом 30)
8	59:32:3250001:1050 (край Пермский, р-н Пермский, с/пос. Заболотское, д. Демино)
9	59:32:3250001:1051 (край Пермский, р-н Пермский, с/пос. Заболотское, д. Демино)
10	59:32:3250001:1068 (край Пермский, р-н Пермский, с/п Заболотское, д. Горшки)
11	59:32:3250001:1073 (край Пермский, р-н Пермский, с/п Заболотское, д. Горшки)
12	59:32:3250001:1246 (край Пермский, р-н Пермский, с/пос. Заболотское, д. Заболото)
13	59:32:3250001:1247 (край Пермский, р-н Пермский, с/пос. Заболотское, д. Заболото)
14	59:32:3250001:1248 (край Пермский, р-н Пермский, с/пос. Заболотское, д. Заболото)
15	59:32:3250001:1249 (край Пермский, р-н Пермский, с/пос. Заболотское, д. Заболото)
16	59:32:3250001:1250 (край Пермский, р-н Пермский, с/пос. Заболотское, д. Заболото)
17	59:32:3250001:1251 (край Пермский, р-н Пермский, с/пос. Заболотское, д. Заболото)
18	59:32:3250001:1252 (край Пермский, р-н Пермский, с/пос. Заболотское, д. Заболото)
19	59:32:3250001:1253 (край Пермский, р-н Пермский, с/пос. Заболотское, д. Заболото)
20	59:32:3250001:1254 (край Пермский, р-н Пермский, с/пос. Заболотское, д. Заболото)
21	59:32:3250001:1255 (край Пермский, р-н Пермский, с/пос. Заболотское, д. Заболото)
22	59:32:3250001:1256 (край Пермский, р-н Пермский, с/пос. Заболотское, д. Заболото)
23	59:32:3250001:1257 (край Пермский, р-н Пермский, с/пос. Заболотское, д. Заболото)
24	59:32:3250001:1258 (край Пермский, р-н Пермский, с/пос. Заболотское, д. Заболото)
25	59:32:3250001:13493 (Пермский край, Пермский р-н, на земельном участке расположена ВЛ-35 кВ отпайка на ПС "Горшки" от ВЛ-35 кВ Муллы - Усть-Качка-1)
26	59:32:3250001:13496 (Пермский край, Пермский край, на земельном участке



	расположена ВЛ-35 кВ отпайка на ПС "Горшки" от ВЛ-35 кВ Муллы - Усть-Качка-2)
27	59:32:3250001:16137 (Пермский край, р-н Пермский, электросетевой комплекс "Муллы" ВЛ 35 кВ "Муллы"-"Усть-Качка №1")
28	59:32:3250001:19339 (Пермский край, Пермский р-н, д. Горшки)
29	59:32:3250001:19358 (Пермский край, Пермский р-н, д. Горшки)
30	59:32:3250001:19359 (Пермский край, Пермский р-н, д. Горшки)
31	59:32:3250001:19360 (Пермский край, Пермский р-н, д. Горшки)
32	59:32:3250001:2025 (край Пермский, р-н Пермский, с/п Заболотское, д. Демино)
33	59:32:3250001:2037 (Пермский край, р-н Пермский, с/п Заболотское, д. Демино)
34	59:32:3250001:22712 (Пермский край, м.р-н Пермский, с.п. Заболотское, южнее д.Заболото)
35	59:32:3250001:22713 (Пермский край, м.р-н Пермский, с.п. Заболотское, южнее д.Заболото)
36	59:32:3250001:22714 (Пермский край, м.р-н Пермский, с.п. Заболотское, южнее д.Заболото)
37	59:32:3250001:22715 (Пермский край, м.р-н Пермский, с.п. Заболотское, южнее д.Заболото)
38	59:32:3250001:22716 (Пермский край, м.р-н Пермский, с.п. Заболотское, южнее д.Заболото)
39	59:32:3250001:22717 (Пермский край, м.р-н Пермский, с.п. Заболотское, южнее д.Заболото)
40	59:32:3250001:22723 (Пермский край, м.р-н Пермский, с.п. Заболотское, южнее д.Заболото)
41	59:32:3250001:22726 (Пермский край, м.р-н Пермский, с.п. Заболотское, южнее д.Заболото)
42	59:32:3250001:22729 (Пермский край, м.р-н Пермский, с.п. Заболотское, южнее д.Заболото)
43	59:32:3250001:22730 (Пермский край, м.р-н Пермский, с.п. Заболотское, южнее д.Заболото)
44	59:32:3250001:22731 (Пермский край, м.р-н Пермский, с.п. Заболотское, южнее д.Заболото)
45	59:32:3250001:3405 (ЕЗП 59:32:0000000:148) (край Пермский, р-н Пермский)
46	59:32:3250001:3495 (край Пермский, р-н Пермский, с/пос. Заболотское, д. Заболото)
47	59:32:3250001:83 (край Пермский, р-н Пермский, с/пос. Заболотское, д. Заболото)
48	59:32:3290001:352 (ЕЗП 59:32:0000000:76) (край Пермский, р-н Пермский)
49	59:32:0000000, Российская Федерация, Пермский край, м.о. Пермский
50	59:32:0450001, Российская Федерация, Пермский край, м.о. Пермский
51	59:32:3250001, Российская Федерация, Пермский край, м.о. Пермский
52	59:32:3290001, Российская Федерация, Пермский край, м.о. Пермский



ОПИСАНИЕ МЕСТОПОЛОЖЕНИЯ ГРАНИЦ

Зона публичного сервитута для эксплуатации объектов электросетевого хозяйства ПС 35/10кВ Горшки, ВЛ-35 кВ отпайка на ПС Горшки от ВЛ-35 кВ Муллы – Усть-Качка ц.№1
(наименование объекта, местоположение границ которого описано (далее - объект))

Раздел 1

Сведения об объекте		
№ п/п	Характеристики объекта	Описание характеристик
1	2	3
1	Местоположение объекта	Российская Федерация, Пермский край, Пермский муниципальный округ
2	Площадь объекта +/- величина погрешности определения площади (Р+/- Дельта Р)	80256 кв.м ± 139 кв.м
3	Иные характеристики объекта	Публичный сервитут устанавливается в целях эксплуатации объектов электросетевого хозяйства ПС 35/10кВ Горшки, ВЛ-35 кВ отпайка на ПС Горшки от ВЛ-35 кВ Муллы – Усть-Качка ц.№1 (согласно п.1 ст. 39.37 «Земельного кодекса Российской Федерации» от 25.10.2001 г. №136-ФЗ (далее – ЗК РФ); Срок установления публичного сервитута - сорок девять лет (согласно п.1 ст. 39.45 ЗК РФ).



Раздел 2

Сведения о местоположении границ объекта					
1. Система координат <u>МСК-59, зона 2</u>					
2. Сведения о характерных точках границ объекта					
Обозначение характерных точек границ	Координаты, м		Метод определения координат характерной точки	Средняя квадратическая погрешность положения характерной точки (M_t), м	Описание обозначения точки на местности (при наличии)
	X	Y			
1	2	3	4	5	6
1	509577.31	2202439.05	Метод спутниковых геодезических измерений (определений)	0.10	–
2	509567.51	2202219.55	Метод спутниковых геодезических измерений (определений)	0.10	–
3	509554.20	2202219.80	Метод спутниковых геодезических измерений (определений)	0.10	–
4	509552.81	2202203.00	Метод спутниковых геодезических измерений (определений)	0.10	–
5	509550.01	2202168.86	Метод спутниковых геодезических измерений (определений)	0.10	–
6	509605.81	2202168.34	Метод спутниковых геодезических измерений (определений)	0.10	–
7	509603.42	2202214.12	Метод спутниковых геодезических измерений (определений)	0.10	–
8	509613.28	2202437.65	Метод спутниковых геодезических измерений (определений)	0.10	–
9	509621.91	2202717.57	Метод спутниковых геодезических измерений (определений)	0.10	–
10	509637.31	2203219.81	Метод спутниковых геодезических измерений (определений)	0.10	–
11	509646.21	2203459.48	Метод спутниковых геодезических измерений (определений)	0.10	–
12	509657.74	2203825.19	Метод спутниковых геодезических измерений (определений)	0.10	–
13	509662.59	2203948.52	Метод спутниковых геодезических измерений (определений)	0.10	–



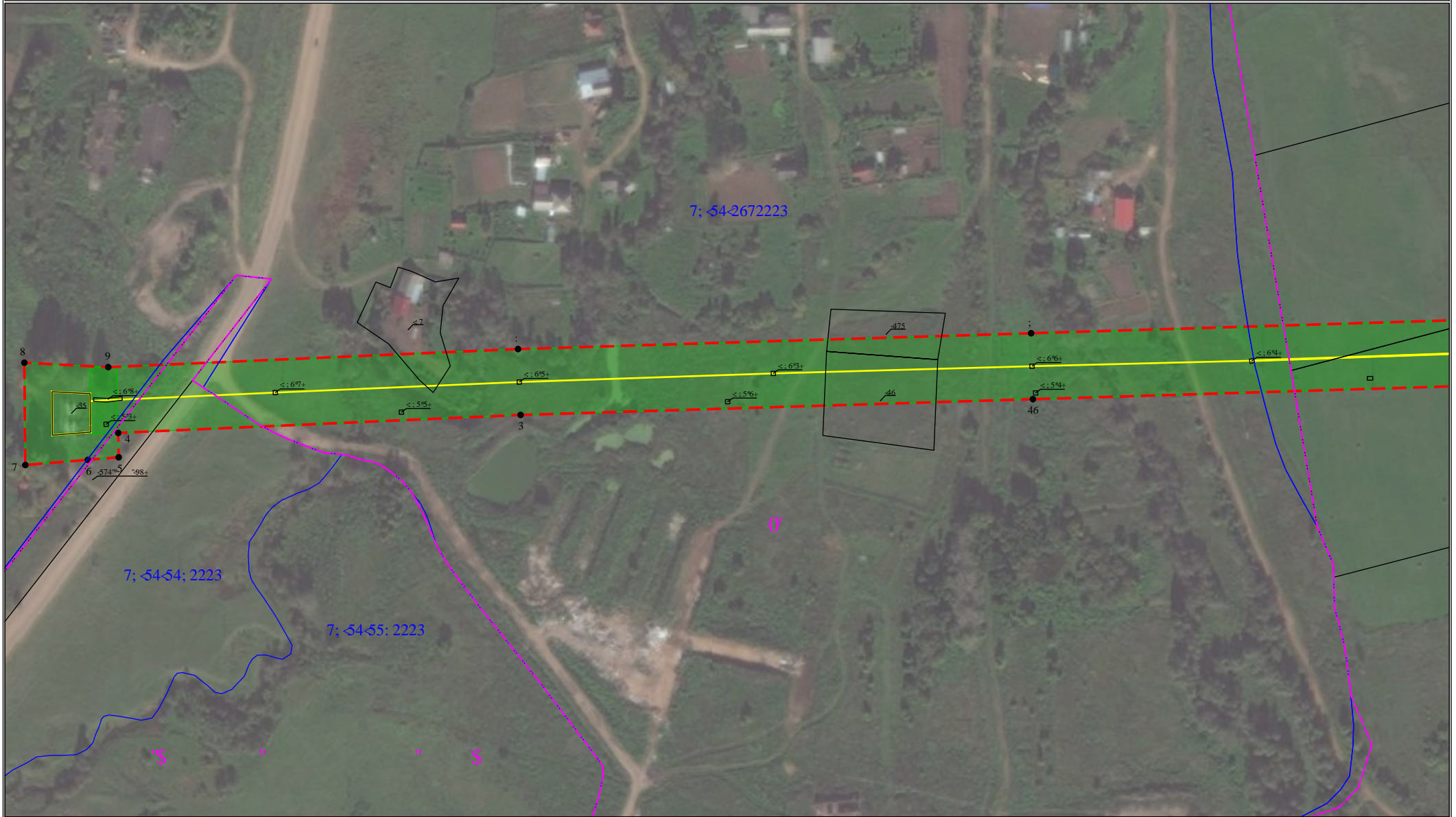
14	509668.00	2204157.64	Метод спутниковых геодезических измерений (определений)	0.10	–
15	509732.62	2204348.46	Метод спутниковых геодезических измерений (определений)	0.10	–
16	509677.02	2204350.75	Метод спутниковых геодезических измерений (определений)	0.10	–
17	509675.55	2204315.02	Метод спутниковых геодезических измерений (определений)	0.10	–
18	509682.84	2204314.48	Метод спутниковых геодезических измерений (определений)	0.10	–
19	509632.14	2204163.93	Метод спутниковых геодезических измерений (определений)	0.10	–
20	509626.61	2203949.72	Метод спутниковых геодезических измерений (определений)	0.10	–
21	509621.76	2203826.45	Метод спутниковых геодезических измерений (определений)	0.10	–
22	509610.23	2203460.62	Метод спутниковых геодезических измерений (определений)	0.10	–
23	509601.33	2203221.05	Метод спутниковых геодезических измерений (определений)	0.10	–
24	509585.91	2202718.52	Метод спутниковых геодезических измерений (определений)	0.10	–
1	509577.31	2202439.05	Метод спутниковых геодезических измерений (определений)	0.10	–

3. Сведения о характерных точках части (частей) границы объекта

Обозначение характерных точек части границы	Координаты, м		Метод определения координат характерной точки	Средняя квадратическая погрешность положения характерной точки (M_t), м	Описание обозначения точки на местности (при наличии)
	X	Y			
1	2	3	4	5	6
–	–	–	–	–	–

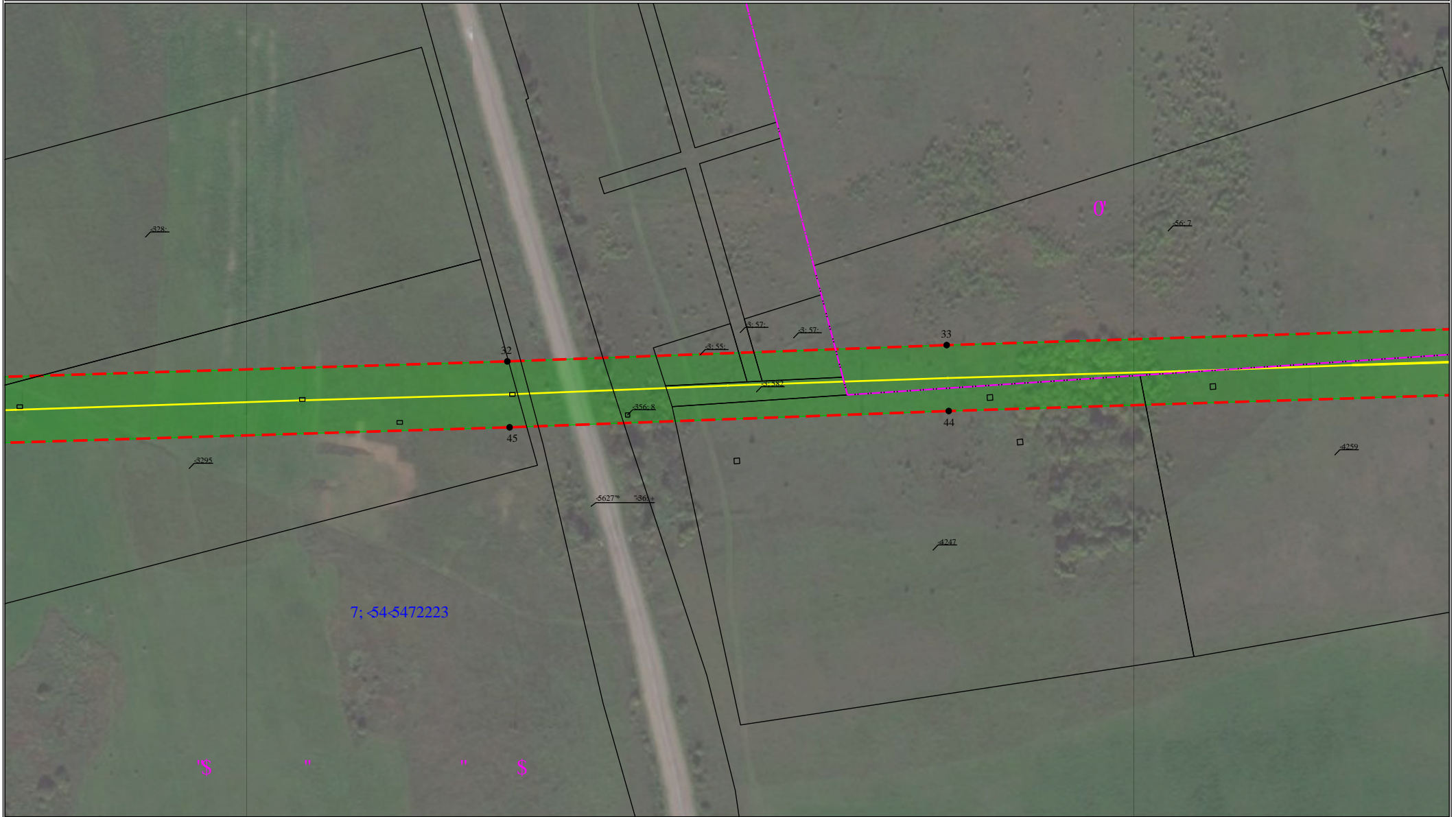


"57132 " . " /57" " " " " " " /57" " "6" / " 0 3



" " " " "3 "3<4222 "4" "7

"57132 " . " /57" " " " " " " /57" " "6" / " 0 3



7: -54-5472223

" " " " "3 "3<4222 "5" "7

"57132 " . /57" " " " " " " /57" " "6" / " 0 3



7; $S4$5472223

" " " " "3 "3<4222 "6" "7



" " " "

" " " "

"57132" " " /57" " " " "

" /57" " " "6" / " 0 3

:2478		
3	Z	
	4	[
3	72; 799063	442465; 07
4	72; 789073	442443; 07
5	72; 77604	442443; 0
6	72; 7740 3	4424425
7	72; 772023	442438; 0 8
8	72; 8270 3	442438; 066
9	72; 825064	4424436084
:	72; 83504:	4424659087
:	72; 8430 3	4424939079
32	72; 859063	442543; 0 3
33	72; 868043	442567; 06:
34	72; 879096	4425: 4708:
35	72; 88407:	4425: 6: 074
36	72; 88:	4426379086
37	72; 954084	442656: 068
38	72; 899024	4426572097
39	72; 897077	4426537024
3:	72; 8: 40 6	442653606:
3:	72; 854086	44263850 5
42	72; 848083	4425: 6: 074
43	72; 843098	4425: 48067
44	72; 832045	4425682084
45	72; 823065	4425443027
46	72; 7: 70 3	442493: 074
" " /7: " "4		

